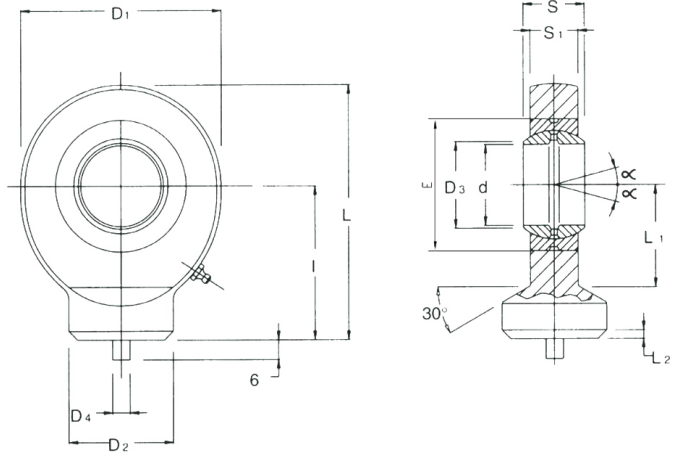


S..C

TERMINALI A SNODO BALL JOINT ENDS

- ISO 12240-4
- **RILUBRIFICABILI**
- ACCOPPIAMENTO: ACCIAIO SU ACCIAIO
- TERMINALE IN ACCIAIO STAMPATO ST. 52.3
- ISO 12240-4
- **WITH GREASE NIPPLE**
- COUPLING: STEEL/STEEL
- BALL JOINT MADE IN FORGED STEEL ST. 52.3



SIGLA CODE	d	s	I	D1	D2	D4	D3	E	S1	L	L1	L2	TOLLERANZE TOLERANCES		GIUOCO SNODO RADIALE RADIAL JOINT CLEARANCE	FATTORI DI CARICO LOAD FACTOR		ANGOLO DI OSCILLAZIONE ANGLE OF OSCILLATION	PESO WEIGHT
													d	s		STATICO CO STATIC CO	DINAMICO C DYNAMIC C		
													mm	mm	mm	KN	°	Kg.	
S10C ⁽¹⁾	10	9	24	29	15	3	13,2	19	6,5	38,5	14	2	0±-0.008	0±-0.008	0.023±0.068	15,6	8,15	12°	0,040
S12C ⁽¹⁾	12	10	27	36	17,5	3	15	22	8	44	18	2	0±-0.008	0±-0.008	0.023±0.068	21,6	10,8	11°	0,065
S15C ⁽²⁾	15	12	31	40	21	4	18,4	26	10	51	20	2,5	0±-0.008	0±-0.008	0.030±0.082	32	17	8°	0,120
S16C ⁽²⁾	16	14	35	47	24	4	20,7	30	11	58	23	3	0±-0.008	0±-0.008	0.030±0.082	40	21,2	10°	0,180
S17C ⁽²⁾	17	14	35	47	24	4	20,7	30	11	58	23	3	0±-0.008	0±-0.008	0.030±0.082	40	21,2	10°	0,180
S20C	20	16	38	53	27,5	4	24,1	35	13	64,5	27,5	3	0±-0.010	0±-0.008	0.030±0.082	54	30	9°	0,250
S25C	25	20	45	64	33,5	4	29,3	42	17	77	33	4	0±-0.010	0±-0.008	0.037±0.100	72	48	7°	0,450
S30C	30	22	51	73	40	4	34,2	47	19	87,5	37,5	4	0±-0.010	0±-0.008	0.037±0.100	95	62	6°	0,675
S35C	35	25	61	82	47	4	39,7	55	21	102	43	4	0±-0.012	0±-0.008	0.037±0.100	125	80	6°	0,950
S40C	40	28	69	92	52	4	45	62	23	115	48	5	0±-0.012	0±-0.008	0.043±0.120	156	100	7°	1,400
S45C	45	32	77	102	58	6	50,7	68	27	128	52	5	0±-0.012	0±-0.008	0.043±0.120	208	127	7°	1,910
S50C	50	35	88	112	62	6	56	75	30	144	59	6	0±-0.012	0±-0.008	0.043±0.120	250	156	6°	2,650
S60C	60	44	100	137	70	6	66,8	90	38	167,5	72,5	8	0±-0.015	0±-0.008	0.043±0.120	390	245	6°	4,600
S70C	70	49	115	161	80	6	77,8	105	42	195	86	10	0±-0.015	0±-0.008	0.055±0.142	510	315	6°	7,000
S80C	80	55	141	180	95	6	89,4	120	47	231	98	10	0±-0.015	0±-0.008	0.055±0.142	620	400	6°	10,800

Note: 1 senza manutenzione
2 foro di lubrificazione, no ingrassatore

Note: 1 not requiring maintenance
2 lubrication hole, no grease nipple

Elérhetőségek: +36 (96) 336-079 | sales@gimex.hu | www.gimex.hu

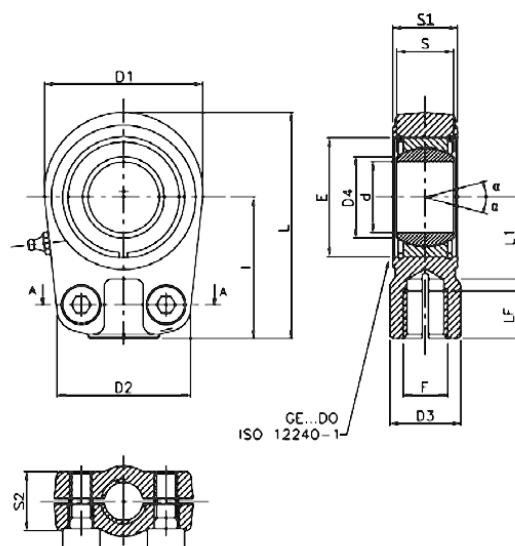


PR..U

TERMINALI A SNODO BALL JOINT ENDS

- RILUBRIFICABILI
- ACCOPPIAMENTO: ACCIAIO SU ACCIAIO
- TERMINALE IN ACCIAIO STAMPATO C45
- DISPONIBILE ANCHE IN VERSIONE AUTOLUBRIFICANTE

- WITH GREASE NIPPLE
- COUPLING: STEEL/STEEL
- BALL JOINT MADE IN FORGED STEEL C45
- AVAILABLE IN MAINTENANCE FREE VERSION



SIGLA CODE	d	I	S	LF	D1	D2	D3	D4	E	S1	S2	L	L1	F	TOLLERANZE TOLERANCES		GIUOCO SNODO RADIALE RADIAL JOINT CLEARANCE	FATTORI DI CARICO LOAD FACTOR			ANGOLO DI OSCILLAZIONE ANGLE OF OSCILLATION	VITI - SCREWS DIN 912	COPIA DI SERRAGGIO VITI Nm TORQUE OF SCREWS Nm	PESO WEIGHT
															d	S		STATICO CO STATIC CO	DINAMICO C DYNAMIC C	Kg.				
															mm	mm	mm				KN	°		
PR20U	20	50	16	17	56	46	25	24,1	35	19	17	80	25	M16x1,5	0±-0.010	0±-0.12	0.030±0.082	72	30	9°	M8X20	25	0,400	
PR25U	25	50	20	17	56	46	25	29,3	42	23	21	80	28	M16x1,5	0±-0.010	0±-0.12	0.037±0.100	72	48	7°	M8X20	25	0,475	
PR30U	30	60	22	23	64	50	32	34,2	47	28	26	94	30	M22x1,5	0±-0.010	0±-0.12	0.037±0.100	106	62	6°	M8X25	25	0,700	
PR35U	35	70	25	29	78	66	40	39,7	55	30	28	112	38	M28x1,5	0±-0.012	0±-0.12	0.037±0.100	153	80	6°	M10X30	49	1,150	
PR40U	40	85	28	36	94	76	49	45	62	35	33	135	45	M35x1,5	0±-0.012	0±-0.12	0.043±0.120	250	100	7°	M10X35	49	2,075	
PR50U	50	105	35	46	116	90	61	56	75	40	37	168	55	M45x1,5	0±-0.012	0±-0.12	0.043±0.120	365	156	6°	M12X40	86	3,575	
PR60U	60	130	44	59	130	120	75	66,8	90	50	46	200	65	M58x1,5	0±-0.015	0±-0.15	0.043±0.120	400	245	6°	M16X45	210	6,200	
PR70U	70	150	49	66	157	130	86	77,8	105	55	51	232	75	M65x1,5	0±-0.015	0±-0.15	0.055±0.142	540	315	6°	M16X50	210	9,200	
PR80U	80	170	55	81	178	160	105	89,4	120	60	55	265	80	M80x2	0±-0.015	0±-0.15	0.055±0.142	670	400	6°	M20X55	410	13,200	
PR90U	90	210	60	101	210	180	124	98,1	130	65	63	323	90	M100x2	0±-0.020	0±-0.20	0.055±0.142	980	490	5°	M20X60	410	23,480	
PR100U	100	235	70	111	234	200	138	109,5	150	70	65	360,7	105	M110x2	0±-0.020	0±-0.20	0.065±0.165	1120	610	7°	M24X65	710	26,310	
PR110U	110	265	70	125	270	220	152	121,2	160	80	76	408,2	115	M120x3	0±-0.020	0±-0.20	0.065±0.165	1700	655	6°	M24X75	710	39,200	
PR120U	120	310	85	135	342	300	172	135,5	180	90	87	490	140	M130x3	0±-0.020	0±-0.20	0.065±0.165	2900	950	6°	M24X85	710	78,000	

Elérhetőségek: +36 (96) 336-079 | sales@gimex.hu | www.gimex.hu

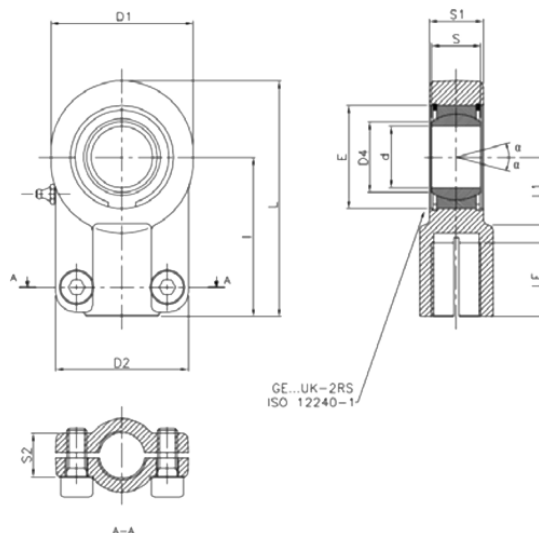


PR..CE-UK

TERMINALI A SNODO BALL JOINT ENDS

- RILUBRIFICABILI
- ACCOPPIAMENTO: ACCIAIO SU ACCIAIO
- TERMINALE IN ACCIAIO STAMPATO C45
- DISPONIBILE ANCHE IN VERSIONE AUTOLUBRIFICANTE

- WITH GREASE NIPPLE
- COUPLING: STEEL/STEEL
- BALL JOINT MADE IN FORGED STEEL C45
- AVAILABLE IN MAINTENANCE FREE VERSION



SIGLA CODE	d	s	I	LF	D1	D2	D3	D4	S1	S2	L	L1	F	TOLLERANZE TOLERANCES		GIUOCO SNODO RADIALE RADIAL JOINT CLEARANCE	FATTORI DI CARICO LOAD FACTOR		ANGOLO DI OSCILLAZIONE ANGLE OF OSCILLATION	VITI - SCREWS DIN 912	COPIA DI SERRAGGIO VITI Nm TORQUE OF SCREWS Nm	PESO WEIGHT
														d	S		STATICO CO	DINAMICO C				
														mm	mm	mm	KN	°	Kg.			
PR12CE-UK	12	10	38	17	32	32	16	15,5	11	15	54	14	M12x1,25	0±0.018	0±-0.18	0.023±0.068	24,5	11	11°	M5X16	6	0,10
PR20CE-UK	20	16	52	23	47	47	25	25	17,8	18,7	75	22	M16x1,5	0±0.021	0±-0.21	0.030±0.082	48	41	9°	M8X20	25	0,35
PR25CE-UK	25	20	65	29	59	54	30	30,5	21,9	19	96	27	M20x1,5	0±0.021	0±-0.21	0.037±0.100	78	68	7°	M8X20	25	0,62
PR40CE-UK2RS	40	28	97	46	90	80	47	46	33	27	146,1	41	M33x2	0±0.025	0±-0.25	0.043±0.120	204	140	7°	M10X25	49	2,15
PR50CE-UK2RS	50	35	120	57	109	96	58	57	41	32	179,6	50	M42x2	0±0.025	0±-0.25	0.043±0.120	310	220	6°	M12X35	86	4,40
PR70CE-UK2RS	70	49	160	81	157	135	80	79	57	42	245	70	M56x2	0±0.030	0±-0.30	0.055±0.142	540	440	6°	M16X40	210	10,10
PR80CE-UK2RS	80	55	180	86	169,3	148	90	91	67	48	270,6	78	M64x3	0±0.030	0±-0.30	0.055±0.142	695	570	6°	M20X50	410	14,50
PR90CE-UK2RS	90	60	195	91	186	160	100	99	72	52	296	85	M72x3	0±0.035	0±-0.35	0.055±0.142	750	695	5°	M20X60	410	17,50
PR100CE-UK2RS	100	70	210	96	211,4	178	110	113	86	62	322,7	98	M80x3	0±0.035	0±-0.35	0.065±0.165	1060	865	7°	M24X60	710	28,00
PR110CE-UK2RS	110	70	235	106	235	190	125	124	88	62	364	105	M90x3	0±0.035	0±-0.35	0.065±0.165	1200	930	6°	M24X60	710	32,00
PR120CE-UK2RS	120	85	260	113	269	200	135	138	105	72	405,7	120	M100x3	0±0.040	0±-0.40	0.065±0.165	1430	1340	6°	M24X70	710	46,40
PR160CE-UK2RS	160	105	310	126	326	250	165	177	130	82	488	150	M125x4	0±0.040	0±-0.40	0.065±0.192	2200	1930	8°	M24X80	710	81,00
PR200CE-UK2RS	200	130	390	161	418	320	215	221	167	102	620	195	M160x4	0±0.046	0±-0.46	0.065±0.192	3650	3000	7°	M30X100	1500	174
PR280CE-UK2RS	280	155	530	205	580	420	300	315	192	142	847	265	M200x4	0±0.046	0±-0.46	0.065±0.214	6400	5000	6°	M36X140	2450	425

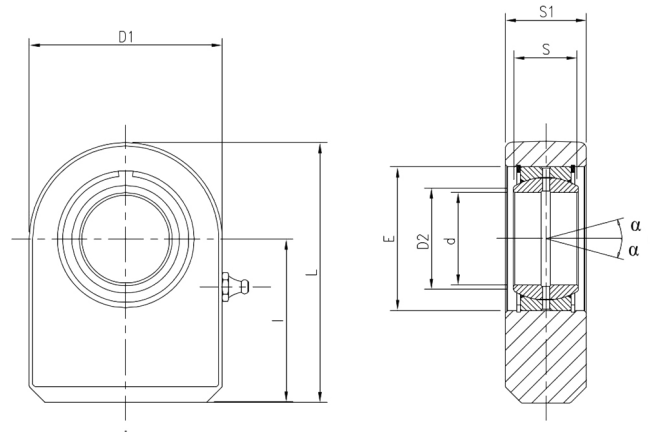
Elérhetőségek: +36 (96) 336-079 | sales@gimex.hu | www.gimex.hu



S..N

TERMINALI A SNODO BALL JOINT ENDS

- RILUBRIFICABILI
- ACCOPPIAMENTO: ACCIAIO SU ACCIAIO
- TERMINALE IN ACCIAIO STAMPATO ST. 52.3
- DISPONIBILE CON NODO SFERICO IN ACCIAIO INOX
- WITH GREASE NIPPLE
- COUPLING: STEEL/STEEL
- BALL JOINT MADE IN FORGED STEEL ST. 52.3
- AVAILABLE WITH STAINLESS STEEL PLAN SPHERICAL BEARING



SIGLA CODE	d	S	I	D1	D2	E	S1	L	TOLLERANZE TOLERANCES		GIUOCO SNODO RADIALE RADIAL JOINT CLEARANCE	FATTORI DI CARICO LOAD FACTOR		ANGOLO DI OSCILLAZIONE ANGLE OF OSCILLATION	PESO WEIGHT
									d	S		STATICO CO STATIC CO	DINAMICO C DYNAMIC C		
									mm	mm	mm	KN	°	Kg.	
S16N ⁽¹⁾	16	14	35	48	20,7	30	17	59	0±-0.008	0±-0.12	0.025±0.082	59	21,2	10°	0,290
S17N ⁽¹⁾	17	14	35	48	20,7	30	17,5	59	0±-0.008	0±-0.12	0.025±0.082	65	17	10°	0,290
S20N	20	16	38	50	24,1	35	19	63	0±-0.010	0±-0.12	0.030±0.082	67	30	9°	0,325
S25N	25	20	45	55	29,3	42	23	72,5	0±-0.010	0±-0.12	0.037±0.100	69,5	48	7°	0,500
S30N	30	22	51	65	34,2	47	28	83,5	0±-0.010	0±-0.12	0.037±0.100	118	62	6°	0,825
S35N	35	25	61	83	39,7	55	30	102,5	0±-0.012	0±-0.12	0.037±0.100	196	80	6°	1,475
S40N	40	28	69	100	45	62	35	119	0±-0.012	0±-0.12	0.043±0.120	300	100	7°	2,480
S45N	45	32	77	110	50,7	68	40	132	0±-0.012	0±-0.12	0.043±0.120	380	127	7°	3,450
S50N	50	35	88	123	56	75	40	149,5	0±-0.012	0±-0.12	0.043±0.120	440	156	6°	4,450
S60N	60	44	100	140	66,8	90	50	170	0±-0.015	0±-0.15	0.043±0.120	570	245	6°	7,130
S70N	70	49	115	164	77,8	105	55	197	0±-0.015	0±-0.15	0.055±0.142	695	315	6°	10,700
S80N	80	55	141	180	89,4	120	60	231	0±-0.015	0±-0.15	0.055±0.142	780	400	6°	15,100
S90N	90	60	150	226	98,1	130	65	263	0±-0.020	0±-0.20	0.055±0.142	1340	490	5°	23,400
S100N	100	70	170	250	109,5	150	70	295	0±-0.020	0±-0.20	0.065±0.165	1500	610	7°	33,100
S110N	110	70	185	295	121,2	160	80	332,5	0±-0.020	0±-0.20	0.065±0.165	2160	655	6°	48,500
S120N	120	85	210	360	135,5	180	90	390	0±-0.020	0±-0.20	0.065±0.165	3250	950	6°	79,500

Note: 1 foro di lubrificazione - no ingrassatore

Note: 1 lubrication hole - no grease nipple

Elérhetőségek: +36 (96) 336-079 | sales@gimex.hu | www.gimex.hu

