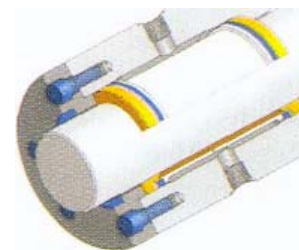


# Hidraulikus szorító- és rögzítő elemek



## Egy ötlet előtörténete

A KOSTYRKA® szorítóperselyek alapötlete abban áll, hogy erőzáró kapcsolatot hoznak létre tengely és agy között, amely mindenben megfelel a jelenkori gépek, illetve technológiák elvárásainak. A szorítóelemek nagy erőket, villámgyors és program által szabályozható zárást biztosítanak a lehető legkisebb helyigény mellett.

A hidraulikaolaj bizonyult legjobb közegnek. Az erőzárást egy alakváltozásra képes fémpersely biztosítja.

Az első tömör fémkonstrukció sajnos nem bizonyult megfelelőnek, mivel rugalmatlan volt, a műanyagpalást pedig önmagában nem volt elég ellenálló.

Csak egy megfelelő műanyag kombinációja és egy hosszirányban felhasított fémpersely vezetett végül a kívánt eredményhez. A módszer bevált, és ezt bizonyítja, hogy 1969 óta a KOSTYRKA® szorítóperselyek több mint 150.000 féle képpen kerültek beépítésre a gép- és készülékgyártás területén. Meggátolják csapok, orsók, lünetták, présállványok és dugattyúrudak elmozdulását és nem kívánatos elfordulását.

## A KOSTYRKA® - elv egyszerűen meggyőző

A persely a tömítések között a palástján felépülő olajnyomást alakítja át veszteség nélkül, radiális irányú erővé. Reakciómentes folyamat, mivel szorításkor a munkadarab rögzül, és nem mozdul el axiális irányban.

### Hengeres szorító perselyek:

A standard perselyek 10 -150 mm-es belső átmérővel és 40 -140 mm hosszban, az ettől eltérő méretek egyedi gyártásban, külön megrendelésre készülnek.



### Peremes szorító perselyek:

Az elemek nemcsak axiális, hanem tangenciális erők felfogására is alkalmasak, amelyek nem fejtenek ki tolóerőt, de a legszűkebb helyen is meglepően nagy erejű rögzítést biztosítanak, folyamatos és központos szorítás mellett.

*A képen látható perselyek max. 1200 mm átmérőig és 750 mm hosszúsáig szállíthatók.*

### Hidraulikusan táguló perselyek:

Ezek - az elemek speciális körasztalokban, forgató - és osztóegységekben történő felhasználásra kerültek fejlesztésre. Legfőbb jellemzőjük a nagy nyomotékátvitel, valamint a széleskörű felhasználhatóság.

Fordított elven működnek, mivel a külső, hasított palást belülről kerül olajnyomás alá, ezáltal kitágul és rögzíti a forgó körasztalt.

Mint minden szorító perselynek, ennek is fontos jellemzője, hogy az asztal a rögzítés ideje alatt nem fordul el. Mivel a perselyek mérete a mindenkoros terheléshez és a különböző felhasználási követelményekhez igazodik, nem készülnek szabványos méretek.



### Rögzítő lécek

A KOSTYRKA® rendszerű szorítólécek az olajnyomás hatására villámgyorsan és nagy erővel rögzítik a szerszámgépek vezetőkeiteit, megmunkálóközpontok egységeit, a gyorscsereelő palettákat és egyéb mozgó alkatrészeket.

Kis helyigény, azonnali működés és nagy erők jellemzik, mindemellett új lehetőséget jelentenek ezek komplett kazettás kivitelben történő alkalmazására is.

### Rögzítő tárcsák

A rögzítő lécekhez hasonlóan ezen elemeknek is a különböző síkvezetésű gépágyak, szánegységek, szegnyergek, valamint egyéb mozgó alkatrészek pozicionálása és rögzítése a feladatuk.

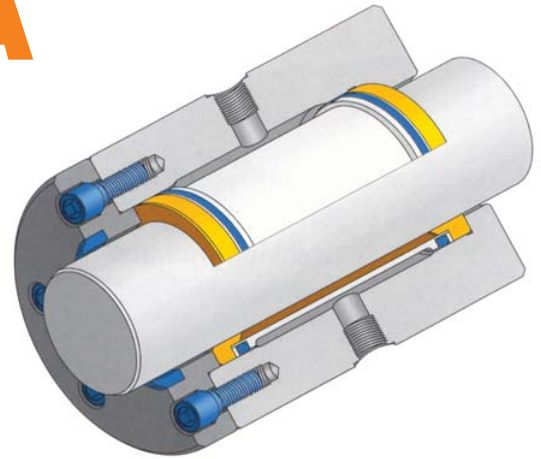
E rögzítő elemek előnye a rendkívül kis méretű kompakt felépítésükben rejlik. Az elképzelhető legkisebb helyen, max. 250 bar üzemi nyomás mellett, egységenként akár 8 kN szorítóerőt is képesek kifejteni, mintegy 99 %-os hatásfok mellett.



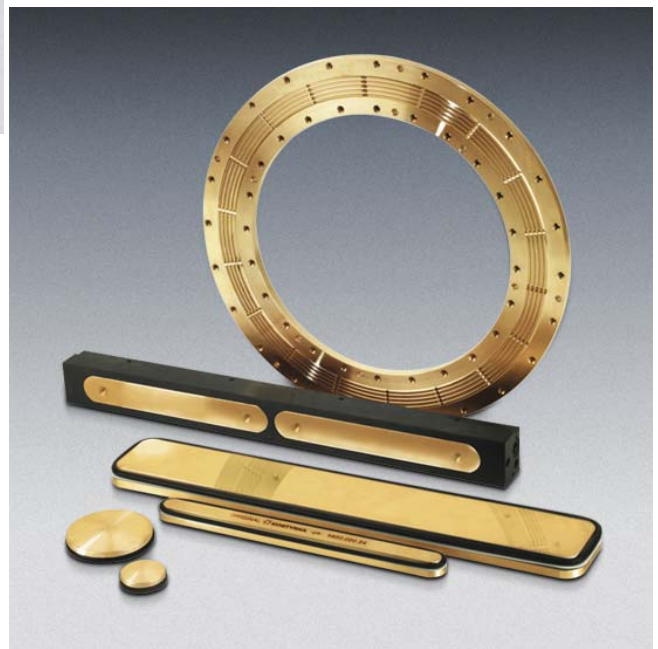
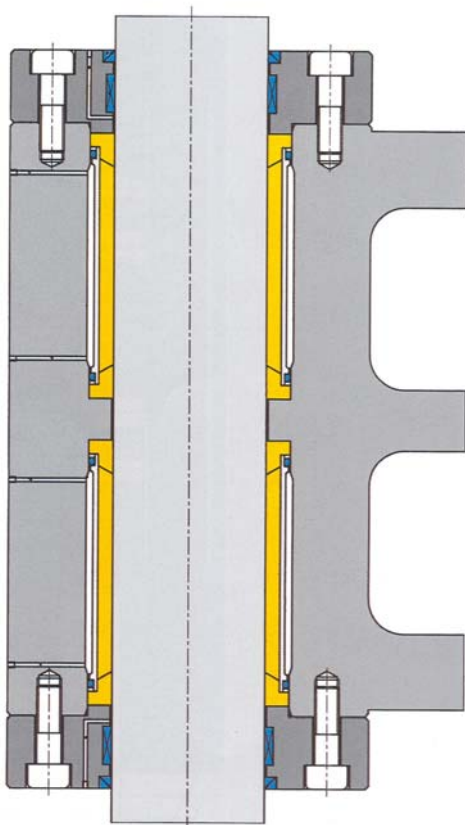
# KOSTYRKA

## Hidraulikus szorítóelemek:

- Szorítópersely
- Peremes szorítópersely



- Rögztítő gyűrű
- Rögztítő lécs
- Rögztítő tárcsa
- Biztonsági rögztítések
- Egyéb speciális megoldások



**GIMEX**  
**HIDRAULIKA**

Kereskedelmi és Szolgáltató Kft.  
H-9025 Győr, Selyem utca 1.  
Tel. / Fax: + 36 (96) 427-239  
info@gimex.hu · www.gimex.hu

